

תשובות מבחן 004 קיץ 2008

1. א.  $\frac{\sin \beta}{\sin(\alpha + \beta)}$

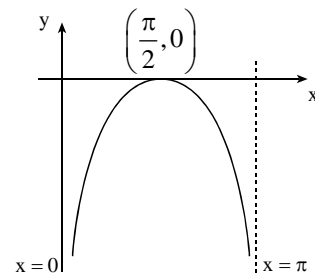
ב.  $41.41^\circ$

2. א. (1)  $x = 0, x = \pi$

(2)  $\left(\frac{\pi}{2}, 0\right)$

(3)  $\text{Max}\left(\frac{\pi}{2}, 0\right)$

ב.



3. א. (1)  $y = -\frac{a}{2}, x = 0$

(2)  $a = 9$

ב. (1)  $x \neq \pm\sqrt{2}$

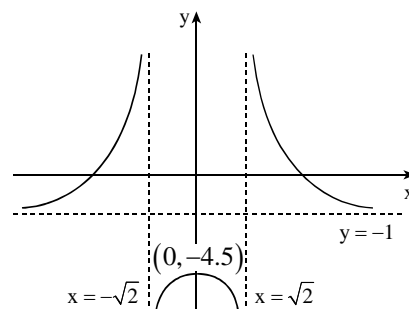
(2)  $y = -1, x = \pm\sqrt{2}$

(3)  $(0, -4.5), (-3, 0), (3, 0)$

(4) תחומי עלייה:  $x < 0$  או  $-\sqrt{2} < x < 0$

תחומי ירידה:  $0 < x < \sqrt{2}$  או  $x > 0$

ג.



4. 12.5 יחידות שטח.

5. 19 יחידות.