

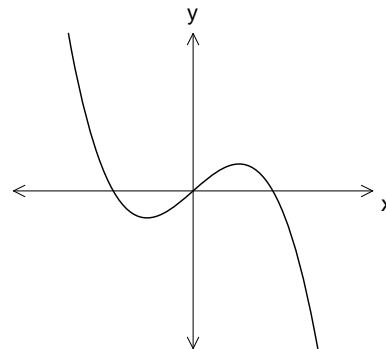
תשובות מבחן 006 קיץ 2008

1. א. 320

ב. 0.6

2. הוכחה

3. א.



ב. (1) $x = -4$, $x = 3$ max

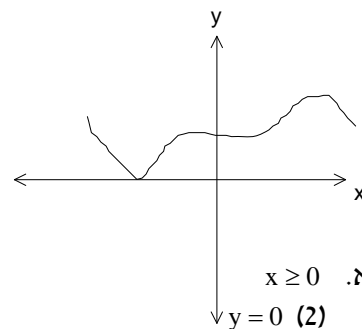
$x = 4$, $x = -3$ min

נקודות פיתול: $x = -1$, $x = 0$, $x = 1$

קעירות כלפי מעלה: $0 < x < 1$ או $-4 < x < -1$

קעירות כלפי מטה: $1 < x < 4$ או $-1 < x < 0$

(2)

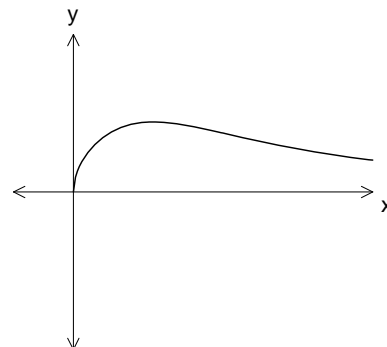


4. א. $x \geq 0$

(2) $y = 0$

(3) $\max(1,1)$, $\min(0,0)$

ב.



ג. $\frac{\pi}{3}$

5. הוכחה